



歴史ある街並みを一望する、地上18階建てファーストクラスレジデンス

# グランドパレス米屋町プライムマークス

アーケード直結、山口井筒屋 徒歩1分

即入居可能

家具付きモデルルーム  
そのままお譲りします

## LUXE / STYLE

米屋町を私庭とする  
私らしい暮らし

A GLASSY ATMOSPHERE BEFITTING THE  
ATMOSPHERIC YONEYAMACHO AREA

LIVING MY OWN WAY WITH YONEYAMACHI  
AS MY PRIVATE BACKYARD

情緒ある米屋町に  
相応しい品格を

家具付きモデルルーム※リビングのみ



先着順申込受付

2LDK  
限定1邸  
1402号

## 家具付きモデルルーム 特別分譲商談会

※他キャンペーンとの併用はできません。※ご成約は基本先着順ですが、同時刻ご来場による購入希望者多数の場合、抽選になる場合があります。

同時開催

## 新生活応援フェア開催!!

※詳細はお問い合わせください。

C [3LDK] 専有面積 72.32㎡ 最終1邸

D [4LDK] 専有面積 86.41㎡ 最終1邸

D1 [3LDK] 専有面積 86.41㎡ 最終1邸

2LDK 2,540万円 / 3LDK 3,090万円~ / 4LDK 3,080万円~

事業主・売主

第一交通産業株式会社

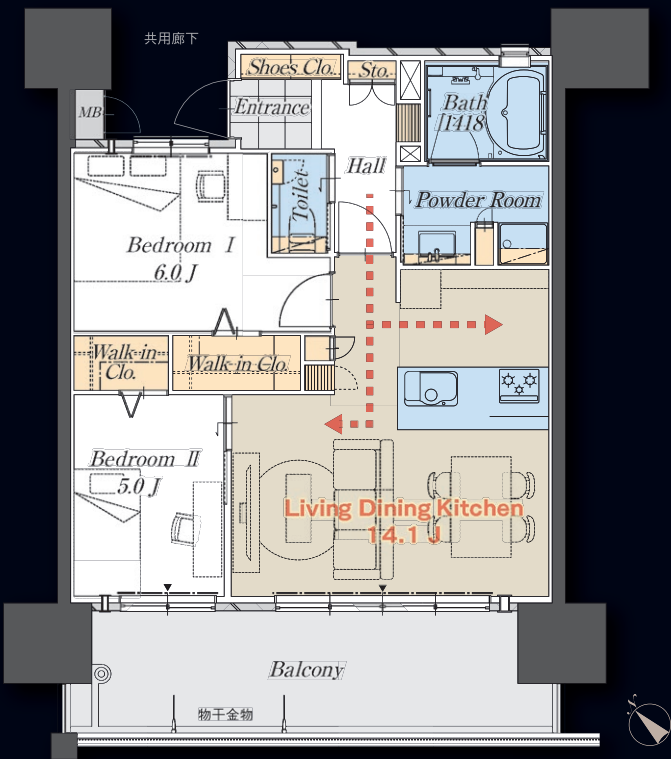


宅地建物取引業/国土交通大臣(14)第1786号 (公社)福岡県宅地建物取引業協会会員  
(一社)九州住宅産業協会会員 (一社)九州不動産公正取引協議会加盟

マンション事業部 北九州支店 [福岡証券取引所上場]



理想の暮らしを叶える上質なマンションライフ。  
 グランドパレス  
**快適で安心な新生活を米屋町プライムマークスで!**



**B** TYPE **2LDK**  
 専有面積 / 59.61㎡ (18.03坪)  
 バルコニー面積 / 15.00㎡ (4.53坪)  
 合計面積 / 74.61㎡ (22.56坪)

ゆとりのある設計で、広々とした2LDK。  
 スペースを有効活用した収納も豊富。

1402号 家具付きモデルルーム 価格 **2,540万円 限定1邸**  
※リビングのみ



- 標準装備
- IoT対応
- 2台目駐車可
- 全戸W.I.C付
- ネット使い放題
- ハンズフリーキー
- ポスト
- バリアフリー
- ゴミ回収サービス (管理規約に準ず)
- 24h セキュリティ
- ペット飼育可 (管理規約に準ず)
- 自社グループ管理

**C** TYPE **3LDK**  
 専有面積 / 72.32㎡ (21.87坪)  
 バルコニー面積 / 19.35㎡ (5.85坪)  
 合計面積 / 91.67㎡ (27.73坪)

キッチンから、バルコニーや洗面室へ  
 3WAYアクセス。  
 機能的な家事動線が魅力的な3LDK。

603号 価格 **3,090万円 最終1邸**



実際のお部屋  
 ご覧いただけます  
**2LDK~4LDK  
 全6タイプ**

ホームページにてご覧いただけます。  
 詳しくはWEBで

一戸建てからマンションへの  
**「住み替え」**  
 応援します! お気軽に  
 ご相談ください。

【物件概要】●名称/グランドパレス米屋町プライムマークス●所在地/山口県山口市米屋町1番 ●交通/米屋町バス停徒歩3分(200m)、JR山口駅徒歩9分(700m)●地目/宅地●用途地域/商業地域●建ぺい率/90%●容積率/400%●敷地面積/1320.91㎡●建築面積/598.79㎡●延床面積/6990.98㎡●建物構造/鉄筋コンクリート造18階建●総戸数/69戸※内店舗1区画あり●販売戸数/9戸●間取り/2LDK・3LDK・4LDK●専有面積/59.61㎡~86.41㎡(店舗:89.65㎡)●バルコニー面積/15.00㎡~23.00㎡●販売価格/2,540万円~4,080万円●最多販売価格帯/3,000万円台(2戸)●管理費(月額)/9,700円~14,000円(テナント:14,500円)●修繕積立金(月額)/5,400円~7,800円(テナント:8,100円)●修繕積立基金(一括)/656,000円~951,000円(テナント:986,000円)●駐車場/屋外平置駐車場:2台、機械式駐車場:25台●分譲駐車場:8台●バイク置場/6台●駐車場(月額)/屋外平置駐車場:8,000円(2台)、機械式駐車場:4,500円(7台)・5,000円(6台)・5,500円(6台)・6,000円(6台)●分譲駐車場(一括)/2,500,000円●バイク置場使用料(月額)/500円●分譲駐車場管理費(月額)/600円●分譲駐車場修繕積立金(月額)/600円●専用敷地使用料(月額)/テナント:1,000円●建築確認番号/第ERI-20005610号(令和2年6月4日)●完成/令和5年2月●入居/即入居可●売主・事業主/第一交通産業株式会社●設計・監理/株式会社久保建築設計●施工/株式会社友田組●分譲後の敷地の権利形態/区分所有者全員により専有面積割合による所有権の共有●管理形態/区分所有者全員で管理組合結成後、管理会社へ委託●設計図書閲覧場所/第一交通産業株式会社分譲事業部北九州支店(九公取[福097])



お問い合わせ・来場予約・資料請求  
**TEL 083-928-1230**  
**0120-798-855**  
<https://gp-yamaguchi.com>   
 事業主・売主  
**第一交通産業株式会社**   
 宅地建物取引業/国土交通大臣(14)第1786号(公社)福岡県宅地建物取引業協会会員  
 (一社)九州住宅産業協会会員 (一社)九州不動産公正取引協議会加盟  
 〒802-0077 北九州小倉北区馬借2丁目6番6号 第一中央ビル4F  
 TEL 093-511-8855 FAX 093-511-8858

**完全予約制**  
 建物内モデルルームを  
 見学ご希望の方は  
 お電話またはホームページより  
 ご来場予約願いたします。

マンション事業部  
 北九州支店  
 [福岡証券取引所上場]

●広告有効期限/令和7年6月末日