

リビングで育む空間をつくろう

リビングを趣味の部屋にしよう



リビングを笑顔で満たそう

リビングが広いと
なんでも出来る

20^{OVER} LDK+ α

まるでモデルルームの
ような広いリビング

「20帖以上」の広々LDK+ α プラン特集

リビングは個性で溢れてる

グランドパレス米屋町プライムマークス 角住戸 LDK+ α の発想

2LDK | 2,540万円より
3LDK | 2,920万円より

山口市
中心商店街
直結!

グランドパレス米屋町プライムマークスの20帖以上の広々としたLDK+ α が魅力の分譲マンションプラン特集。
LDK+ α のゆとりの空間は快適な暮らしを実現します。

※CGパースは、図面を基に描き起こした
完成予想図につき、実際と異なります。
※写真はすべてイメージです。



20 OVER
LDK+α

「20帖超」LDKのある米屋町プライムマークスでかなえる理想の生活スタイル!

グランドパレス

A1 TYPE 3LDK

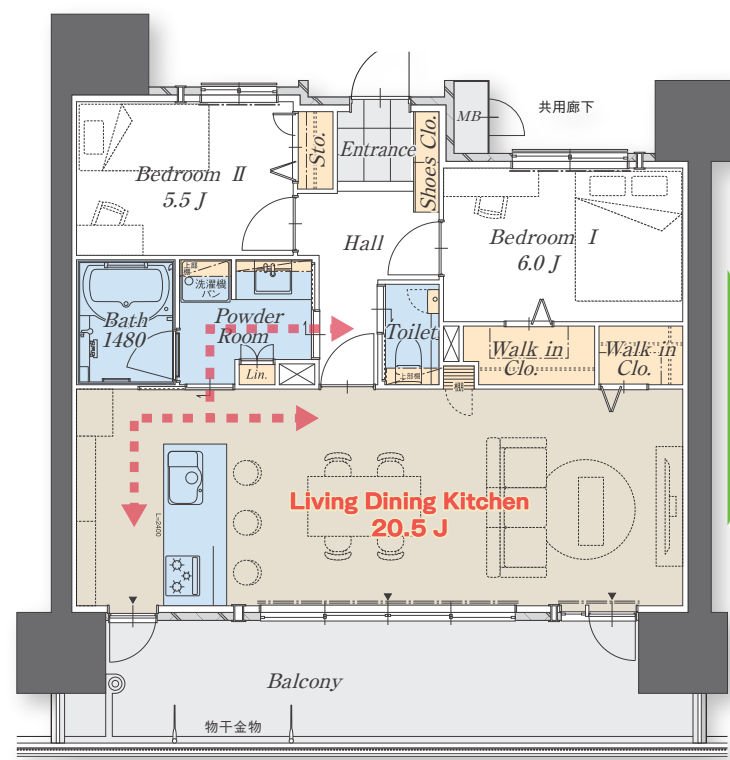
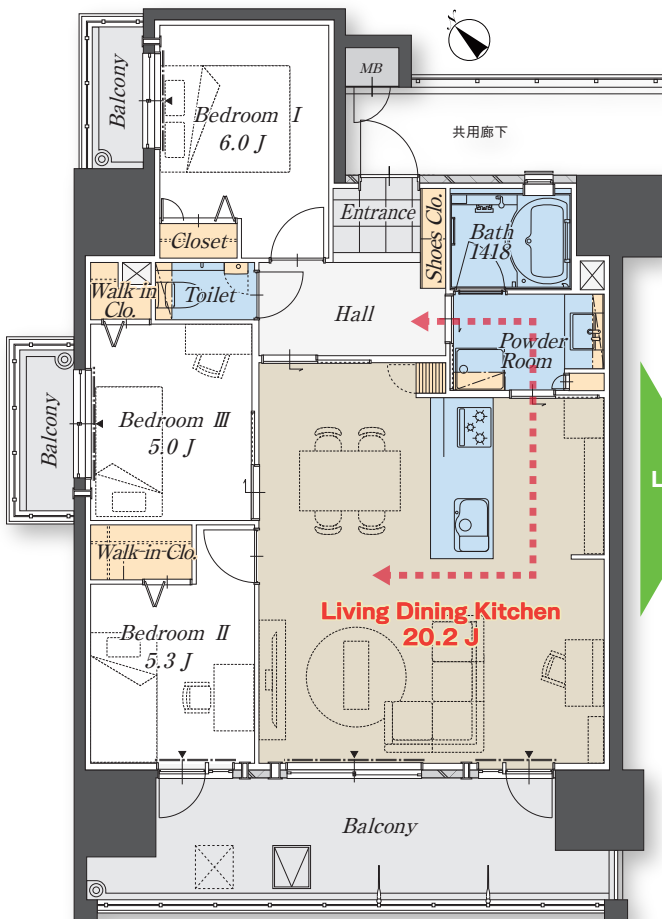
専有面積 / 80.31㎡ (24.29坪)
バルコニー面積 / 21.13㎡ (6.39坪)
合計面積 / 101.44㎡ (30.68坪)

明るく広々としたリビングの3LDK。
キッチン周りの家事動線も魅力。
3つのバルコニーで明るく開放的な角住戸。

C1 TYPE 2LDK

専有面積 / 72.32㎡ (21.87坪)
バルコニー面積 / 19.35㎡ (5.85坪)
合計面積 / 91.67㎡ (27.73坪)

広々20帖超えリビング。
キッチン⇄バルコニー⇄洗面室3WAY動線。
機能的な家事動線が魅力的な2LDK。



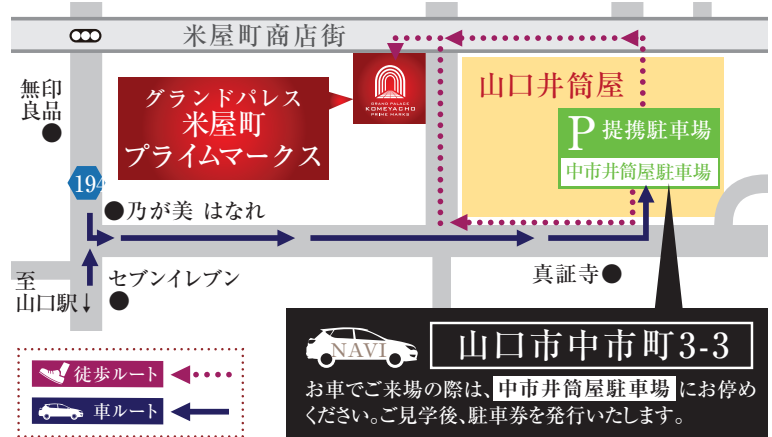
2LDK 2,540 (税込) 万円~

3LDK 2,920 (税込) 万円~

2LDK~4LDK 全7タイプ
ホームページにてご覧いただけます。詳しくはWEBで



一戸建てからマンションへの「住み替え」応援します!
お気軽にご相談ください。



【物件概要】●名称 / グランドパレス米屋町プライムマークス●所在地 / 山口県山口市米屋町1番 ●交通 / 米屋町バス停徒歩3分(200m)、JR山口駅徒歩9分(700m)●地目 / 宅地●用途地域 / 商業地域●建ぺい率 / 90%●容積率 / 400%●敷地面積 / 1320.91㎡●建築面積 / 598.79㎡●延床面積 / 6990.98㎡●建物構造 / 鉄筋コンクリート造18階建●総戸数 / 69戸※内店舗1区画あり●販売戸数 / 15戸●間取り / 2LDK・3LDK・4LDK●専有面積 / 59.61㎡~86.41㎡(店舗:89.65㎡)●バルコニー面積 / 15.00㎡~23.00㎡●販売価格 / 2,540万円~4,000万円(店舗:非分譲)●最多販売価格帯 / 3,000万円台(2戸)●管理費(月額) / 9,700円~14,000円(テナント:14,500円)●修繕積立金(月額) / 5,400円~7,800円(テナント:8,100円)●修繕積立基金(一括) / 656,000円~951,000円(テナント:986,000円)●駐車場 / 屋外平置駐車場:2台、機械式駐車場:25台●分譲駐車場 / 8台●バイク置場 / 6台●駐車場(月額) / 屋外平置駐車場:8,000円(2台)、機械式駐車場:4,500円(7台)・5,000円(6台)・5,500円(6台)・6,000円(6台)●分譲駐車場(一括) / 2,500,000円●バイク置場使用料(一括) / 500円●分譲駐車場管理費(月額) / 600円●分譲駐車場修繕積立金(月額) / 600円●専用敷地使用料(月額) / テナント:1,000円●建築確認番号 / 第ERI-20005610号(令和2年6月4日)●完成 / 令和5年2月●入居 / 即入居可●売主・事業主 / 第一交通産業株式会社●設計・監理 / 株式会社久保建築設計●施工 / 株式会社友田組●分譲後の敷地の権利形態 / 区分所有者全員により専有面積割合による所有権の共有●管理形態 / 区分所有者全員で管理組合結成後、管理会社へ委託●設計図書閲覧場所 / 第一交通産業株式会社分譲事業部北九州支店(九公取[福097])

完全予約制 建物内モデルルームを見学ご希望の方は、お電話またはホームページよりご来場予約お願いいたします。

お問い合わせ・来場予約・資料請求
TEL 083-928-1230
フリーダイヤル 0120-798-855
https://gp-yamaguchi.com

事業主・売主
第一交通産業株式会社
Real Estate Section
[福岡証券取引所上場] マンション事業部 北九州支店
宅地建物取引業 / 国土交通大臣(14)第1786号(公社)福岡県宅地建物取引業協会会員(一社)九州住宅産業協会会員(一社)九州不動産公正取引協議会加盟
〒802-0077 北九州市小倉北区馬借2丁目6番6号 第一中央ビル4F
TEL 093-511-8855 FAX 093-511-8858

●広告有効期限 / 令和6年12月末日